

# ZVON!

## FÜR ENTDECKER

### LÖSUNGEN







# SCHMETTERLINGE AUF MEINEM BALKON

Schmetterlinge sind fleißige Tierchen, die stets auf Futtersuche sind. Sie trinken den süßen Nektar, den sie von verlockend duftenden Blüten holen. Du kannst nektarreiche Blumen auf deinem Balkon an einem sonnigen Plätzchen züchten. Und mach dich darauf gefasst: Im Spätsommer werden zahlreiche Schmetterlinge angefliegen kommen.

## MEIN KLEINES SCHMETTERLINSBIOTOP WAS BRAUCHE ICH?



Auf dem Balkon kannst du sie mit den Blumen anlocken, deren Nektar sie trinken. Stelle auch eine Schale mit Sand, den du mit Zuckerwasser feucht hältst, auf. Dort können die Schmetterlinge ihren Durst stillen.

## SCHMETTERLINGS-FUTTERSTATION



## WILLKOMMEN IM SCHMETTERLINGSMUSEUM JONSDORF

Das Schmetterlingshaus in Jonsdorf lädt zum Staunen und Entdecken ein! Frei nach dem Motto „Erholen, erleben und erlernen“ entstand in Jonsdorf eine faszinierende zoologische Besonderheit. Tauche ein in eine vollkommen andere Welt und lass dich von über 200 Schmetterlingen in 35 verschiedenen Arten bezaubern, hier in unserem Tropenhaus.

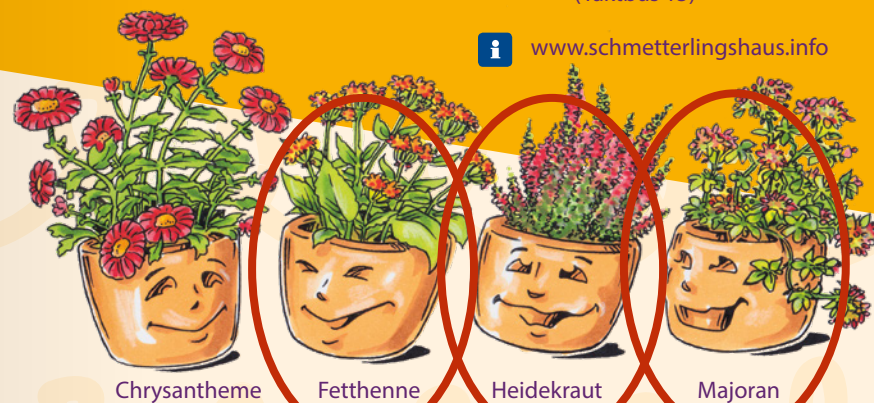
Im Schmetterlingshaus kannst du jedoch noch viele andere tropische Lebewesen finden, wie zum Beispiel Reptilien, Schlangen, Spinnen und Insekten. Kennst du schon das drei Meter lange Seewasseraquarium? Hier tummeln sich die unterschiedlichsten Fischarten im Wasser.



- ganzjährig, täglich 10 – 18 Uhr
- Zug Nächster Bhf: Kurort Jonsdorf Haltestelle (SOEG)
- BUS Nächste Bushaltestelle: Jonsdorf, Eissporthalle (Taktbus 15)



[www.schmetterlingshaus.info](http://www.schmetterlingshaus.info)



## WELCHE BLUMEN- UND GEWÜRZSORTEN EIGNEN SICH?



Schmetterlinge sind sehr nützlich in der Natur und im Garten. Sie transportieren den Pollen einer Pflanze zu einer anderen, damit sie Früchte bilden und sich vermehren können.



# DIE GROSSE SCHMETTERLINGSSUCHE IN JONSDORF

WIE VIELE UNTERSCHIEDLICHE  
SCHMETTERLINGSARTEN  
KANNST DU ENTDECKEN?

6

WIE VIELE  
SCHMETTERLINGE  
DIESER ART  
SIEHST DU?

6

WIE VIELE  
SCHMETTERLINGE  
ZÄHLST DU  
INSGESAMT?

28

KENNST DU SCHON  
DIE TAGFALTER-APP?

Die App informiert dich darüber, welche Arten gesetzlich streng geschützt sind. Für diese gelten besondere Bestimmungen. Beispielsweise darf man sie nicht ohne behördliche Genehmigung aus ihren Lebensräumen entnehmen. Erfahre mehr unter [www.schmetterlingswiesen.de/app](http://www.schmetterlingswiesen.de/app)



# DIE LAUSITZER HEIDE- UND TEICHLANDSCHAFT

Die „Oberlausitzer Heide- und Teichlandschaft“ ist das größte zusammenhängende Teichgebiet Deutschlands. Sie hat eine ganz besondere Bedeutung für den Natur- und Artenschutz. Wenn du die Natur liebst und gerne spazieren gehst oder mit dem Fahrrad fährst, kannst du hier besonders viel entdecken. Das Gebiet wird auch das „Land der tausend Teiche“ genannt. Hier leben zum Beispiel ungefähr 150 verschiedene Brutvogelarten mit lustigen Namen, wie z. B. der Kranich, der Wiedehopf oder die Rohrdommel.



## HAST DU SCHON MAL ETWAS VON DER KÖCHERFLIEGE GEHÖRT?

Die Larven der Köcherfliege errichten aus Steinchen oder Holz kleine röhren- oder trichterförmige Köcher, in denen sie Schutz suchen.



## WIE SIEHT DER KÖCHER EINER LARVE AUS?

**B**

## ZÄHLE ALLE KÖCHERFLIEGEN VON JEDER SORTE

3 A 4 B 5 C 6 D 4 E 5 F

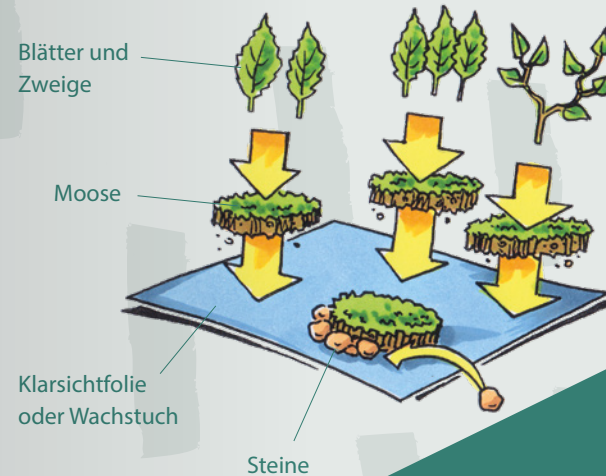


## MOOSE ERFORSCHEN - LEGE DIR DEINEN EIGENEN MINIGARTEN AN

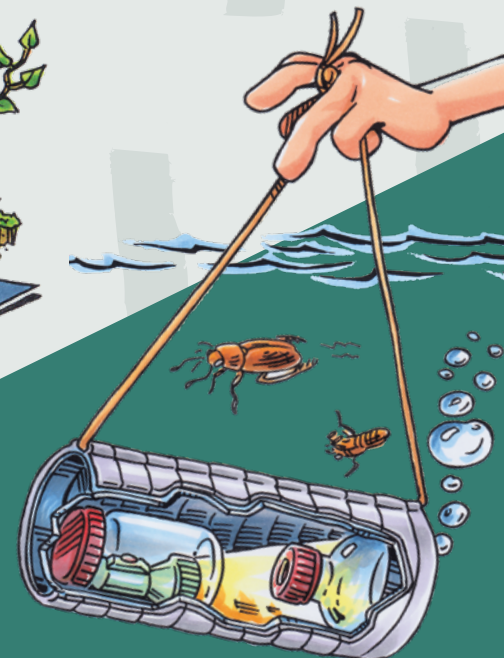
Bestimmt hast du schon oft Moos gesehen. Es sieht aus wie ein wunderschöner, dichter, grüner Teppich auf dem Waldboden. Manchmal sieht es gar nicht aus wie eine richtige Pflanze. Es gibt etwa 16.000 verschiedene Arten von Moosen. Sie bleiben immer klein und wachsen flach über den Waldboden, aber auch auf Felsen, Baumrinden, in Mooren und sogar in Polargebieten und in trockenen Wüsten.



- 1 Samle im Wald kleine Moosplatten und nimm sie in einem Korb, ausgelegt mit Klarsichtfolie, mit.
- 2 Lege draußen an einer schattigen Stelle ein Stück Klarsichtfolie auf den Boden. Verteile die Moosstücke so, dass sie einen Garten ergeben. Nun kannst du mit kleinen Steinchen Wege und schöne Umrandungen bauen. Kleine Zweige, die du ins Moos steckst, sehen aus wie Minibäume.
- 3 Besprühe deinen Minigarten jeden Tag mit Wasser und beobachte, wie die Wassertröpfchen am Moos hängen bleiben. Viel Spaß dabei!



## HAST DU LUST, UNTERWASSERTIERE ZU FANGEN?



Dann probiere doch mal unsere Bastelanleitung aus. Diese findest du mit einer Beschreibung unter [www.zvon.de/Kinderspas](http://www.zvon.de/Kinderspas)



25

# WER BIN ICH?

## ORDNE DIE ZAHLEN DEN VERSCHIEDENEN TIEREN ZU

- 1 Bitterling
- 2 Flussneunauge
- 3 Flussköcherfliege
- 4 Flussköcherfliegenlarve
- 5 Feuersalamander
- 6 Teichmolch
- 7 Wasserfrosch
- 8 Wasserkäfer
- 9 Haubentaucher
- 10 Stockentenpärchen
- 11 Graureiher
- 12 Blauflügel-Prachtlibelle
- 13 Stechmücke
- 14 Wasserläufer
- 15 Hecht
- 16 Weißstorch
- 17 Bisamratte
- 18 Feldhase
- 19 Fischotter
- 20 Sumpfdeckelschnecke
- 21 Spitzschlamm-schnecke
- 22 Höckerschwan
- 23 Wiedehopf
- 24 Uferschwalbe
- 25 Eintagsfliege
- 26 Flussperlmuschel



13

12

24

23

3

16

11

5

19

18

22

17

9

10

14

4

7

8

15

21

1

26

6

2

# EINFACH SAGENHAFT!

**HISTORISCHE PERSONEN UND  
SAGENFIGUREN IN DER OBERLAUSITZ -  
KENNST DU ALLE?**

## WAS IST EINE SAGE?



Eine Sage ist eine Geschichte aus der Vergangenheit. Darin vermischt sich oft Wahrheit mit frei Erfundenem. Menschen und Orte, die darin vorkommen, gab es tatsächlich. Allerdings wurde darin auch einiges hinzugedichtet und ausgeschmückt.

R U E B E  
Z A H L



Q U E R X

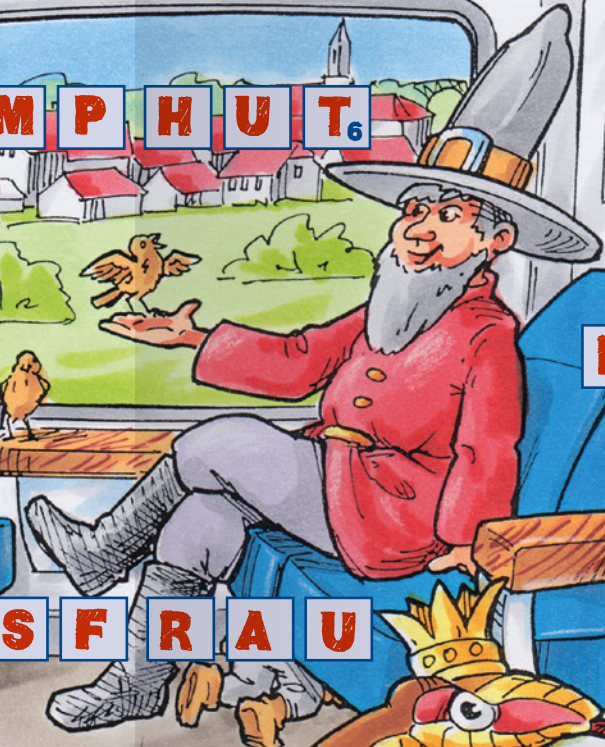
P U M P H U T



M I T T A G S F R A U

W A S S E R M A N N

S C H L A N G E N K Ö E N I G



K R A B A T

L A U S I T Z

ERRATE DAS LÖSUNGSWORT

# SICHER UNTERWEGS MIT DEM RAD

## WAS GEHÖRT NICHT ANS FAHRRAD?



Fahrradfahren macht Spaß, ist umweltfreundlich und gesund. Aber vor allem muss es sicher sein. Dazu gehört natürlich, dass an deinem Fahrrad alles super funktioniert. Die Bremsen und das Licht zum Beispiel.

Aber wichtig ist natürlich auch, dass du dich gut im Verkehr auskennst, um vielleicht sogar mal allein mit dem Fahrrad zur Schule zu fahren.

## OJE, DER REIFEN IST PLATT - WAS NUN?

Keine Sorge: Reifen flicken ist kinderleicht.

### MIT WELCHEM HILFSMITTEL FLICKT MAN EINEN REIFEN?

**SPEZIALKLEBER, FLICKEN SOWIE SCHMIRGELPAPIER ZUM ANRAUEN DER ABZUKLEBENDEN STELLE**



### WELCHES GERÄUSCH MACHT DER KAPUTTE SCHLAUCH BEIM EINTAUCHEN INS WASSER?

- 1 Pfeifen
- 2 Zwitschern
- 3 Blubbern
- 4 Quaken



## KENNST DU DICH MIT DEM TOTEN WINKEL AUS?

Kennt du den Ausdruck „Toter Winkel“? Der hört sich ja schon ein bisschen gruselig an, aber es geht gar nicht um einen finsternen Ort in einem Märchen, sondern um einen Begriff aus dem Straßenverkehr. Und der ist ziemlich wichtig!

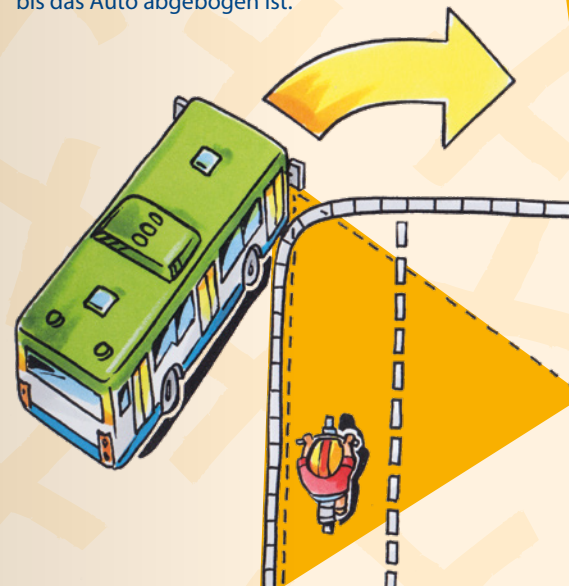
Der „Tote Winkel“ ist ein Bereich, den ein Auto- oder ein LKW-Fahrer trotz seiner Spiegel im und am Auto und auch, wenn er aus den Fenstern schaut, nicht sehen kann. Wo dieser Bereich ist, siehst du hier auf den Bildern. Julius sitzt auf dem Fahrrad und muss aufpassen, dass ZVONI, der den Bus fährt, ihn nicht übersieht.

Besonders gefährlich wird es, wenn ein Auto abbiegen will und du dich in diesem Bereich, also im „Toten Winkel“, befindest. Am besten wartest du dann, bis das Auto abgebogen ist.



## 3 REGELN, UM DAS RISIKO DURCH DEN TOTEN WINKEL ZU REDUZIEREN

- Suche vor Kreuzungen oder Einmündungen immer den Blickkontakt zu den Autofahrern.
- Wenn ein Auto oder Bus vor dir abbiegen will: Bleib immer weit rechts hinter dem Fahrzeug und warte, bis es ganz abgebogen ist.
- Bleib an Kreuzungen niemals vor oder neben der Fahrertür eines Busses stehen. An dieser Stelle kann dich der Fahrer überhaupt nicht sehen.

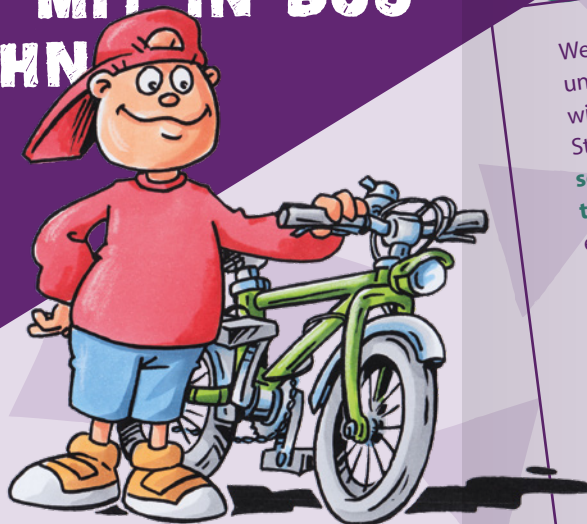


# MEIN FAHRRAD DARF MIT IN BUS UND BAHN



## FAHRRÄDER IM BUS:

Im Bus können je nach Platzangebot auch ein bis zwei Fahrräder mitgenommen werden. Am besten du meldest dich bei dem entsprechenden Verkehrsunternehmen an.



Wenn du dein Fahrrad in unseren Bussen und Bahnen mitnehmen möchtest, ist es wichtig, dass du für die zurückgelegte Strecke einen **ermäßigten Einzelfahrschein** kaufst. Es gibt auch **Fahrrad-tages- & -monatskarten**. Diese Karten ermöglichen es, dein Fahrrad innerhalb des ZVON-Verbundgebietes mitzunehmen und gelten in Verbindung mit dem ZVON-VVO-Übergangstarif ab/bis Arnsdorf. Die Fahrradmonatskarte ist nach Entwertung bis zum gleichen Kalendertag des nächsten Monats gültig.

Kannst du dein Fahrrad zusammenklappen und einpacken? Super! Dann benötigst du bei uns **keine** Fahrradfahrkarte.

Fahrrad-Tageskarte 3,50 €  
Fahrrad-Monatskarte 20,00 €

**Beachte:** Bist du jünger als 6 Jahre, benötigst du keinen zusätzlichen Fahrschein für dein Rad.



## WAS DU ÜBER DIE MITNAHME DEINES FAHRRADS IN BUS UND BAHN WISSEN SOLLTEST:

## RECHENRÄTSEL - BEHÄLTST DU DEN ÜBERBLICK?

Unser Zug fährt von Bautzen nach Zittau und hat bei Abfahrt 20 Fahrgäste und 10 Räder an Bord. In Löbau steigen 5 Personen mit jeweils einem Fahrrad aus und 2 Personen mit Fahrrad steigen zu. In Herrnhut wollen Gabi und Gerd gern Weihnachtssterne kaufen und steigen aus. Sie hatten kein Fahrrad dabei. Außerdem steigen 11 weitere Personen aus. 3 davon mit einem Fahrrad. 14 Personen steigen zu. Alle ohne Fahrrad, dafür mit großen Tüten voller Weihnachtssterne. In Zittau fährt unser Zug in den Bahnhof ein. Endstation - alles aussteigen bitte.

Na, hast du richtig mitgezählt?

Ergänzend zu den EURO-NEISSE-Tickets kannst du eine **EURO-NEISSE-Fahrradtageskarte** kaufen, um dein Fahrrad mitnehmen.

Bitte beachte, dass **Tandems als 2 Fahrräder** gezählt werden. Wenn dein Fahrrad mit einem Verbrennungsmotor, Elektromotor oder anderen Besonderheiten ausgestattet ist, können wir dein Fahrrad **nicht** mitnehmen.

## WIE VIELE PERSONEN UND FAHRRÄDER SIND AN DER ENDHALTESTELLE NOCH IM ZUG?

18

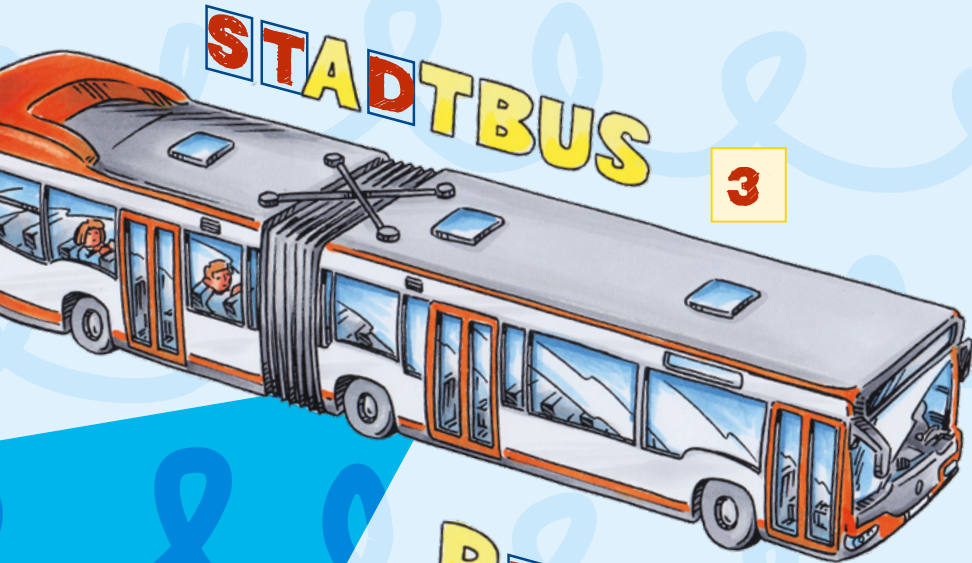
4



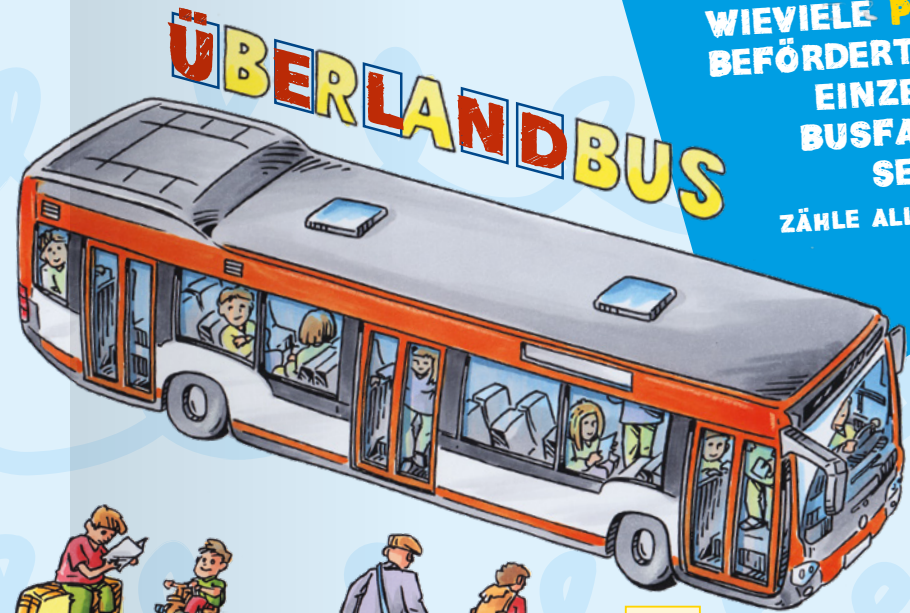
# RUND UM DEN BUS

**WEISST DU BESCHIED?  
WELCHE BUSTYPEN  
FAHREN IM ZVON?**

Im ZVON-Gebiet fahren verschiedenste Bustypen von einem Ort zum anderen. Auf über 150 Linien transportieren sie täglich mehrere tausend Personen und bewegen die Region.



**3**



**20**

**WIEVIELE PERSONEN  
BEFÖRDERT JEDER  
EINZELNE  
BUSFAHRER IN  
SEINEM BUS?  
ZÄHLE ALLE ZUSAMMEN.**



**1**



**GRUPPE 1**



**GRUPPE 2**

**WO GEHT DIE REISE HIN?  
ORDNE DIE PERSONEN-  
GRUPPEN DEM RICHTIGEN  
BUS ZU.**



**GRUPPE 3**



# ICH VERHALTE MICH RICHTIG

ORDNE DIE VERKEHRSSCHILDER DEN SITUATIONEN ZU



2



7



3



9



8



6



4



5



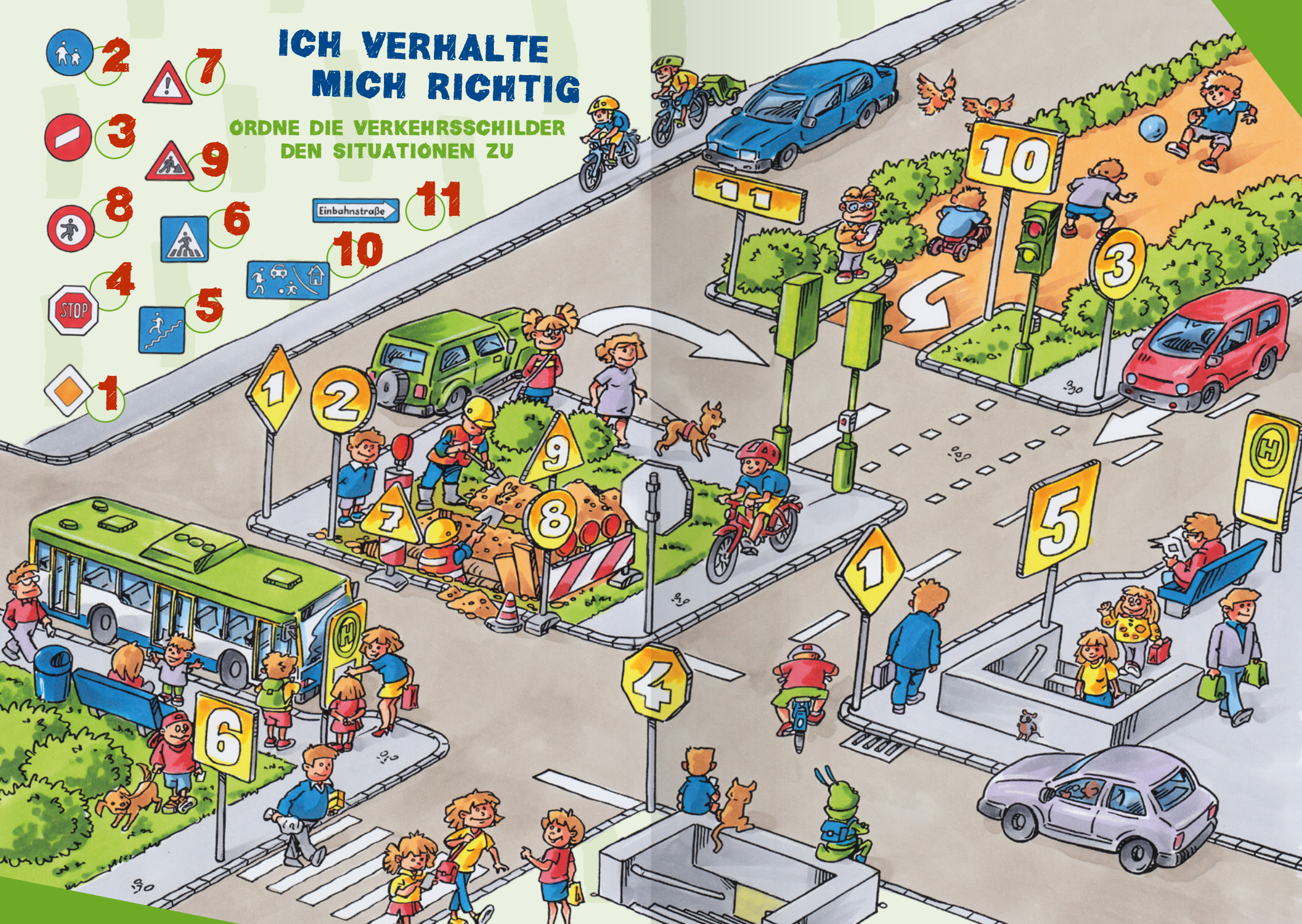
1



10

11

Einbahnstraße





DIE EINZELNEN  
**LÖSUNGEN**

FINDET IHR IM  
INTERNET UNTER

**WWW.ZVON.DE/  
KINDERSPASS**

FÜR ALLE  
WEITEREN FRAGEN HILFT  
DIR AUCH GERN DAS  
ZVON-INFO-TELEFON  
WEITER

**(0800)  
9866 - 4636**



**Zweckverband Verkehrsverbund  
Oberlausitz-Niederschlesien (ZVON)**

Rathenauplatz 1  
02625 Bautzen  
Fax 03591 3269-50

info@zvon.de | www.zvon.de  
www.facebook.com/derZVON

**(0800) ZVON - INFO**  
**(0800) 9866 - 4636**  
kostenfrei aus dem Festnetz  
und den Mobilfunknetzen  
Mo - Fr 7.00 - 18.00 Uhr  
[www.zvon.de](http://www.zvon.de)

